



โครงสร้างโรงพยาบาลแหลมฉบัง LAEMCHABANG HOSPITAL

นายรามณรงค์ อำไพพิศ
ผู้อำนวยการโรงพยาบาลแหลมฉบัง

กลุ่มงานบริหารทั่วไป
นายจิรศักดิ์ จิรากุลสวัสดิ์
นายแพทย์เชี่ยวชาญ

- งานบริหารทั่วไป
 - งานบริหารทั่วไป
 - งานควบคุมภายใน
- งานการเงิน
- งานบัญชี
- งานพัสดุและครุภัณฑ์
- งานธุรการ
 - งานสารบรรณ
 - งานประชาสัมพันธ์
 - งานโสตทัศนอุปกรณ์
 - งานเคหะบริการ
 - งานยานพาหนะ
 - งานรักษาความปลอดภัย
 - งานซ่อมบำรุง
- งานการเจ้าหน้าที่
- งานสวนและสิ่งแวดล้อม
 - งานสวนและสิ่งแวดล้อม
 - งานซ่อมบำรุง
- งานโครงสร้างพื้นฐาน/วิศวกรรม
การแพทย์
 - งานก่อสร้าง
 - งานเครื่องมือแพทย์
 - งานการจัดการพลังงาน
 - งาน ITA

กลุ่มงานการพยาบาล
นางชนบเนตร แสงประสิทธิ์พยาบาล
วิชาชีพชำนาญการวิชาการในตำแหน่ง
พยาบาลวิชาชีพชำนาญการพิเศษ

- งานการพยาบาล (งานวิจัย)
- งานการพยาบาลผู้ป่วยนอก
- งานการพยาบาลอุบัติเหตุฉุกเฉินและนิติเวช
- งานการพยาบาลผู้คลอด
- งานการพยาบาลผู้ป่วยผ่าตัดและวิสัญญีพยาบาล
- งานการพยาบาลหน่วยควบคุมการติดเชื้อและงานจ่ายกลาง
- งานการพยาบาลผู้ป่วยใน
 - หอผู้ป่วยศัลยกรรมและศัลยกรรมกระดูกและข้อชาย
 - หอผู้ป่วยศัลยกรรมและศัลยกรรมกระดูกและข้อหญิง
 - หอผู้ป่วยอายุรกรรมชาย
 - หอผู้ป่วยอายุรกรรมหญิง
 - หอผู้ป่วยพิเศษอาคารอำนวยการ
 - หอผู้ป่วยเด็ก
 - หอมารดาหลังคลอด

กลุ่มงานการแพทย์
นายภูจิตต์ ตรีบำเพ็ญ
นายแพทย์ชำนาญการ

- งานองค์กรแพทย์

กลุ่มงานการแพทย์แผนไทยและการแพทย์ทางเลือก
นายภูจิตต์ ตรีบำเพ็ญ
นายแพทย์ชำนาญการ

- กลุ่มงานการแพทย์แผนไทยและการแพทย์ทางเลือก

กลุ่มงานการพยาบาล
นางชนบเนตร แสงประสิทธิ์
พยาบาลวิชาชีพชำนาญการ

- กลุ่มงานจิตเวชและยาเสพติด

กลุ่มงานเวชกรรมฟื้นฟู
นางธนิตลา วรรณปิยะรัตน์
นักกายภาพบำบัดชำนาญการ

- งานตรวจประเมิน การวินิจฉัยและบำบัดความบกพร่องของร่างกายด้วยวิธีทางกายภาพบำบัด
- งานฟื้นฟูความเสื่อมสภาพ ความพิการ
- งานตรวจประเมินและดูแลผู้ป่วยแบบองค์รวมในชุมชนและ PCC

กลุ่มงานรังสีวิทยา
นางธนิตลา วรรณปิยะรัตน์
นักกายภาพบำบัดชำนาญการ

- งานรังสีเพื่อการตรวจ วินิจฉัย โดยรังสีเอกซ์
- งานรังสีเพื่อการชันสูตร

กลุ่มงานเทคนิคการแพทย์
นางธนิตลา วรรณปิยะรัตน์
นักกายภาพบำบัดชำนาญการ

- งานวิเคราะห์สิ่งส่งตรวจทางห้องปฏิบัติการเทคนิคการแพทย์ทางเคมีคลินิก จุลทรรศน์ศาสตร์คลินิก จุลชีววิทยาคลินิก ภูมิคุ้มกันวิทยาคลินิกและโลหิตวิทยาคลินิก
- งานธนาคารเลือดและบริการส่วนประกอบของเลือด

กลุ่มงานโภชนาการ
นางธนิตลา วรรณปิยะรัตน์
นักกายภาพบำบัดชำนาญการ

- งานบริหารจัดการอาหารตามมาตรฐานโภชนาการ
- งานโภชนาบำบัด ให้คำปรึกษา แนะนำความรู้ด้านโภชนาการและโภชนาบำบัด

กลุ่มงานเทคนิคบริการ

กลุ่มงานทันตกรรม
นางสาวกุลนารี บริสุทธิ์
ทันตแพทย์ชำนาญการพิเศษ

- งานบริการทันตกรรม รพ.
- งานส่งเสริมป้องกันทันตกรรมในชุมชน

กลุ่มงานเภสัชกรรมและคุ้มครองผู้บริโภค
นายพิทยา แวสุวรรณ
เภสัชกรชำนาญการ

- งานบริการ/บริหารเภสัชกรรมผู้ป่วยนอก
- งานคลังเวชภัณฑ์และผลิตยา
- งานบริการ/บริหารเภสัชกรรมผู้ป่วยใน
- งานบริหารเวชภัณฑ์และจัดซื้อ
- งานบริการเภสัชกรรมปฐมภูมิและคุ้มครองผู้บริโภค

กลุ่มงานบริการด้านปฐมภูมิและองค์รวม
นางสาวสมใจ พรภิกานนท์
พยาบาลวิชาชีพชำนาญการวิชาการในตำแหน่ง
พยาบาลวิชาชีพชำนาญการพิเศษ

- งานส่งเสริมสุขภาพ
- งานการพยาบาลชุมชน
- งานเวชปฏิบัติครอบครัวและชุมชน
- งานอาชีวอนามัยความปลอดภัยและอาชีวอนามัยสิ่งแวดล้อมและงานป้องกันควบคุมโรค

กลุ่มงานประกันสุขภาพ ยุทธศาสตร์และสารสนเทศทางการแพทย์
นางวรรณวิมล ศิริจันทร์
พยาบาลวิชาชีพชำนาญการ

- งานประกันสุขภาพ
 - งานประกันสังคม
 - งานเรียกเก็บตามจ่าย
 - งานขึ้นทะเบียน/ตรวจสอบสิทธิ
- งานสารสนเทศทางการแพทย์
 - งานเวชสถิติและงานข้อมูล
 - งานเทคโนโลยีสารสนเทศและคอมพิวเตอร์
- งานแผนงานและยุทธศาสตร์เครือข่ายสุขภาพ

โครงสร้างกลุ่มงานการแพทย์



โรงพยาบาลแหลมฉบัง

นายภูจิตต์ ตรีบำเพ็ญ
นายแพทย์ชำนาญการ
หัวหน้ากลุ่มงานการแพทย์

น.ส.ศรัณยา ทองแสง
นายแพทย์ชำนาญการ

น.ส.ปาหนัน จูสวัสดิ์
เจ้าพนักงานสาธารณสุขชำนาญงาน

งานองค์กรแพทย์

งานตรวจวินิจฉัย บำบัดรักษาผู้ป่วยทั้งผู้ป่วยนอก ผู้ป่วยอุบัติเหตุฉุกเฉิน ผู้ป่วยใน ผู้ป่วยผ่าตัด ผู้มาคลอด
ผู้รับผิดชอบ

๑. นายदनวัต ชุนทวานิชย์ (นายแพทย์เชี่ยวชาญ)
๒. นางวิลาศลักษณ์ ทะนงศักดิ์สกุล (นายแพทย์เชี่ยวชาญ)
๓. นางจันทร์จรี คงมีสุข คาเนโกะ (นายแพทย์เชี่ยวชาญ)
๔. นายอำนวยการโชค ทะนงศักดิ์สกุล (นายแพทย์ชำนาญการพิเศษ)
๕. นายฉัตรชัย ไข่มุก (นายแพทย์ชำนาญการพิเศษ)
๖. น.ส.เพชรประภา ทองศรีจันทร์ (นายแพทย์ชำนาญการพิเศษ)
๗. น.ส.สุกญา อุษณวสิน (นายแพทย์ชำนาญการพิเศษ)
๘. น.ส.ณัฐธนัช เชนสมบัติ (นายแพทย์ชำนาญการ)
๙. น.ส.ชญานันท์ ทัสโร (นายแพทย์ชำนาญการ)
๑๐. น.ส.ดวงใจ คงลาภอำนวยการ (นายแพทย์ชำนาญการ)
๑๑. นายดิษพล ฐิติวารภรณ์ (นายแพทย์ชำนาญการ)
๑๒. น.ส.พิมพ์ภา พรหมประเสริฐ (นายแพทย์ชำนาญการ)
๑๓. น.ส.ศรัณยา ทองแสง (นายแพทย์ชำนาญการ)
๑๔. นายวราภรณ์ นิมเสนา (นายแพทย์ชำนาญการ)
๑๕. นางศิริรัตน์ ลิขิตมาศกุล (นายแพทย์ชำนาญการ)
๑๖. น.ส.สาวิตรา วุฒิจริณกิจ (นายแพทย์ชำนาญการ)
๑๗. น.ส.ปรีชญา นาคะผดุงรัตน์ (นายแพทย์ชำนาญการ)
๑๘. นางพงษ์ฉัตรภูมิ ต่อพงษ์พันธุ์ (นายแพทย์ชำนาญการ)
๒๐. นายศรุต เดียววัฒนาวีวัฒน์ (นายแพทย์ชำนาญการ)
๒๑. น.ส.ปิยะกาญจน์ สมบูรณ์สิทธิ์ (นายแพทย์ชำนาญการ)
๒๒. น.ส.เบญจมาภรณ์ สุขหมื่น (นายแพทย์ชำนาญการ)
๒๓. น.ส.ฉิมม วงศ์เจริญรัตน์ (นายแพทย์ชำนาญการ)
๒๔. น.ส.สุวิทย์ จิงประเสริฐ (นายแพทย์ชำนาญการ)
๒๕. นายศิวกร ทองทิตต์เจริญ (นายแพทย์ชำนาญการ)
๒๖. น.ส.กนิยารัตน์ ฉัตรวิเชียร (นายแพทย์ชำนาญการ)
๒๗. น.ส.พัฒน์นรี จันทร์รุ่งมณีกุล (นายแพทย์ชำนาญการ)
๒๘. น.ส.นียมารด ทองจันทร์ (นายแพทย์ปฏิบัติการ)
๒๙. นายภาคภูมิ เลิศจรสศิริโล (นายแพทย์ปฏิบัติการ)
๓๐. น.ส.ปาไลดา ชัยรักษ์วงศา (นายแพทย์ปฏิบัติการ)
๓๑. น.ส.ปรายฟ้า สิงห์สายชล (นายแพทย์ปฏิบัติการ)
๓๒. นายคงชลิช วรปราการกุล (นายแพทย์ปฏิบัติการ)
๓๓. น.ส.ชุติมา อุไรกุล (นายแพทย์)
๓๔. ธัญลักษณ์ พูลท้วม (นายแพทย์)
๓๕. นางลำเลียง บุญมี (แม่บ้าน)

กลุ่มงานบริการแพทย์แผนไทยและการแพทย์ทางเลือก

๑. ให้บริการแพทย์แผนไทยด้านการบำบัดรักษา ฟื้นฟูสภาพ ส่งเสริมและป้องกันสุขภาพ การบริหารตลาดหลังคลอดและ
จ่ายยาสมุนไพรที่อยู่ในบัญชียาหลักแห่งชาติแก่ผู้รับบริการทั้งในเขตและนอกเขตบริการ ทั้งผู้ป่วยในและผู้ป่วยนอก
๒. เป็นทีมเยี่ยมบ้านในกรณีพื้นที่ที่ผู้ป่วยอัมพฤกษ์ อัมพาต ผู้ป่วยติดเตียง ผู้พิการและผู้สูงอายุร่วมกับทีมสหวิชาชีพ
๓. ให้คำแนะนำส่งเสริมสุขภาพด้วยศาสตร์การแพทย์แผนไทยทั้งในมารดาขณะตั้งครรภ์และมารดาหลังคลอด
๔. ให้การบริหารตลาดหลังคลอดขณะพักฟื้นในโรงพยาบาลด้วยการนวด/ประคบด้านมและจ่ายยาสมุนไพรในบัญชียาหลัก
แห่งชาติ

๕. ให้คำแนะนำเรื่องการนวดคลายเครียดตนเองและจ่ายยาชงหญ้าดอกขาวเพื่อลดอาการอาเจียน
ผู้รับผิดชอบ

๑. น.ส.สุภาภรณ์ เนื่องจางค์ (แพทย์แผนไทยชำนาญการ)
๒. น.ส.เกวลีภรณ์ รัตนแสง (แพทย์แผนไทย)
๓. น.ส.รัชฎา วงศ์บุคดี (แพทย์แผนไทย)
๔. น.ส.ณัฐวิภา สนประเสริฐ (พนักงานช่วยเหลือคนไข้)
๕. น.ส.วันทนา บุญมี (พนักงานบริการ)

โครงสร้างกลุ่มงานทันตกรรม



โรงพยาบาลแหลมฉบัง

น.ส.กุลนารี บริสุทธิ์
ทันตแพทย์ชำนาญการพิเศษ
หัวหน้ากลุ่มงานทันตกรรม

น.ส.ลักขณ์สิริ เล่าहनันท์
ทันตแพทย์ชำนาญการพิเศษ

นายกิตติศักดิ์ ขจรรุ่งเรือง
ทันตแพทย์ชำนาญการพิเศษ

งานบริการทันตกรรมโรงพยาบาล

ให้บริการทันตกรรมแก่ผู้รับบริการในงานทันตกรรมทั่วไป : อดฟัน ถอนฟัน ขูดหินปูน รักษาโรคฟันผุ และงานทันตกรรมเฉพาะทาง : ผ่าฟันคุด ผ่าตัดตกแต่งกระดูกและศัลยกรรมเพื่อการใส่ฟัน บริการรักษาอาการบาดเจ็บในบริเวณกระดูกขากรรไกรและใบหน้า บริการฝังรากเทียม รักษาโรคฟัน กรามน้อยและฟันกราม บริการทำการรักษาเด็กที่ยุ่ยากซับซ้อนภายใต้การดมยาสลบ บริการทันตกรรมจัดฟัน บริการรักษาโรคปริทันต์

ผู้รับผิดชอบ

- ๑.น.ส.ศลกร พูลสวัสดิ์ (ทันตแพทย์เชี่ยวชาญ)
- ๒.น.ส.สุพรรณษา วิสาหะพานิช (ทันตแพทย์ชำนาญการ)
- ๓.น.ส.เพ็ญพิชชา เอี่ยมระหงส์ (ทันตแพทย์ชำนาญการ)
- ๔.น.ส.ณัฐวรา มัครากุล (ทันตแพทย์ชำนาญการ)
- ๕.น.ส.มนัสชนก เกษมราษฎร์ (ทันตแพทย์ชำนาญการ)
- ๖.นายรณภณ โอชาพงศ์ (ทันตแพทย์ชำนาญการ)
- ๗.นายธนวัฒน์ ท้าวคำฟู (ทันตแพทย์ชำนาญการ)

งานส่งเสริมป้องกันทันตกรรมในชุมชน

๑.ส่งเสริมป้องกันทันตสุขภาพตามกลุ่มวัยตั้งแต่หญิงตั้งครรภ์ WCC (๐-๕ ปี) วัยเรียน (๖-๑๔ ปี) และวัยสูงอายุในคลินิกโรคเรื้อรังเน้นที่เบาหวานและความดันโลหิตสูง

๒.การให้บริการทันตกรรมในสถานบริการเครือข่าย รพ.สต. ๑๒ แห่ง ศูนย์การเรียนรู้เพื่อสุขภาพชุมชนในเครือข่ายไทยออยล์ ศูนย์บริการสาธารณสุขเทศบาลแหลมฉบัง และศูนย์บริการสาธารณสุขเทศบาลเจ้าพระยาสุรศักดิ์ (เขาดิน) การให้การสนับสนุน ให้คำปรึกษา รับผิดชอบต่อ และนิเทศติดตาม

ผู้รับผิดชอบ

- ๑.นางอชรา พรานนท์สลิต (จพง.ทันตสาธารณสุขชำนาญงาน)
- ๒.นางปรียานุช หวานระรื่น (จพง.ทันตสาธารณสุขชำนาญงาน)
- ๓.นางชญาดา พัฒม (จพง.ทันตสาธารณสุขชำนาญงาน)
- ๔.น.ส.วัชรภรณ์ สำราญอินทร์ (จพง.ทันตสาธารณสุขชำนาญงาน)
- ๕.น.ส.ณัฐกานต์ พนมลัย (จพง.ทันตสาธารณสุขชำนาญงาน)
- ๖.น.ส.พจมาน กุลบุญยา (จพง.ทันตสาธารณสุขชำนาญงาน)
- ๗.น.ส.กิตติกานต์ พันวุฒิ (จพง.ทันตสาธารณสุขปฏิบัติงาน)
- ๘.น.ส.สุราณี วงษ์สุข (นวก.สาธารณสุข (ทันตสาธารณสุข))

- ๑.น.ส.ชญานิศ ธนกิจการเกษตร (เจ้าพนักงานธุรการ)
- ๒.น.ส.ภณิดา สิริตนเพชร (นักประชาสัมพันธ์)
- ๓.น.ส.จิราวรรณ ศิริอุทัย (พนักงานช่วยการพยาบาล)
- ๔.น.ส.ธนิษฐา คำอุทก (พนักงานช่วยการพยาบาล)
- ๕.น.ส.กัญญาภัค โสมนัส (พนักงานช่วยการพยาบาล)
- ๖.น.ส.พัชรี พรหมประเสริฐ (พนักงานช่วยการพยาบาล)
- ๗.น.ส.รัตนา บุญมี (พนักงานช่วยการพยาบาล)
- ๘.นางสุพิชา นวลดี (พนักงานช่วยการพยาบาล)
- ๙.น.ส.ชัตติยารัตน์ ภัทรธิดภัทร์ (พนักงานช่วยการพยาบาล)
- ๑๐.น.ส.จุฑามาศ พิมพ์สวัสดิ์ (พนักงานช่วยการพยาบาล)
- ๑๑.น.ส.วรรณภา เสี่ยงหวาน (พนักงานช่วยเหลือคนไข้)
- ๑๒.น.ส.นิตยา ชมรัตน์ (พนักงานช่วยเหลือคนไข้)
- ๑๓.น.ส.สุนทรี ศรีสมบัติ (พนักงานช่วยเหลือคนไข้)

- ๑๔.น.ส.กิตติยา ฉัตรอภิวินท์ (พนักงานช่วยเหลือคนไข้)
- ๑๕.น.ส.เพ็ญฟ้า ทานอก (พนักงานช่วยเหลือคนไข้)
- ๑๖.นางอรทัย ประจัญ (พนักงานช่วยเหลือคนไข้)
- ๑๗.น.ส.นริศรา เทศงามถ้วน (พนักงานช่วยเหลือคนไข้)
- ๑๘.น.ส.หทัยรัตน์ ทศนพิทักษ์ (พนักงานช่วยเหลือคนไข้)
- ๑๙.น.ส.มีนา แดมสมมติ (พนักงานช่วยเหลือคนไข้)
- ๒๐.น.ส.นิตยา สุนทรพงษ์ (พนักงานช่วยเหลือคนไข้)
- ๒๑.น.ส.ศิริรัตน์ กล้าไถ่ผล (พนักงานช่วยเหลือคนไข้)
- ๒๒.น.ส.พัชรินทร์ หอมเย็น (พนักงานช่วยเหลือคนไข้)
- ๒๓.น.ส.วรรณภา โพธิ์ (พนักงานบริการ)

โครงสร้างกลุ่มงานเภสัชกรรมและคุ้มครองผู้บริโภค



โรงพยาบาลแหลมฉบัง

นายพิทยา แวสุวรรณ
เภสัชกรชำนาญการ
หัวหน้ากลุ่มงานเภสัชกรรมและคุ้มครองผู้บริโภค

นายพิทยา แวสุวรรณ
เภสัชกรชำนาญการ

งานบริการ/บริหารเภสัชกรรม
ผู้ป่วยนอก

- ๑.น.ส.ภัทติมา ปกรณ์โณดม (เภสัชกรชำนาญการ)
- ๒.น.ส.สุภาภรณ์ รัตนโชติพานิช (เภสัชกรชำนาญการ)
- ๓.น.ส.ประภัสสร ศิริสวัสดิ์ (เภสัชกรชำนาญการ)
- ๔.น.ส.ศุภลักษณ์ ศุภรตรีเทพ (เภสัชกรปฏิบัติการ)
- ๕.น.ส.นารีพร ใจการ (เภสัชกรปฏิบัติการ)
- ๖.นายธนวัฒน์ ตั้งเจริญศิริรัตน์ (เภสัชกรชำนาญการ)
- ๗.นางรัชดาพร อินทรหัส (จพง.เภสัชกรรมชำนาญงาน)
- ๘.น.ส.วันดี จงปลุกกลาง (จพง.เภสัชกรรมชำนาญงาน)
- ๙.นายประวิทย์พัฒน์ ประโคทั้ง (จพง.เภสัชกรรมปฏิบัติงาน)
- ๑๐.น.ส.ณัฐสุดา จันละบุตร (จพง.เภสัชกรรมปฏิบัติงาน)
- ๑๑.น.ส.กัญจนพร อินคง (จพง.เภสัชกรรม)
- ๑๒.น.ส.พวงเพ็ญ ซื่อต่อวงศ์ (พนักงานประจำห้องยา ส๒)
- ๑๓.น.ส.ธิดามาศ สายสิญจน์ (พนักงานประจำห้องยา ส๒)
- ๑๔.นายพลพล สว่างแก้ว (พนักงานประจำห้องยา ส๒)
- ๑๕.น.ส.ภัทร์ณิษาพร สมานพงษ์ (พนักงานประจำห้องยา)
- ๑๖.น.ส.ดลพร อโณทยานนท์ (พนักงานประจำห้องยา)
- ๑๗.น.ส.ธารทิพย์ ชิตสนิท (พนักงานประจำห้องยา)
- ๑๘.น.ส.สมนิภา นาหอม (พนักงานบริการ)

นายสิทธิชัย ฤทธิ์กุลสิทธิชัย
เภสัชกรชำนาญการ

งานคลังเวชภัณฑ์และผลิตยา

- ๑.นางแพรวพรรณ ผลชีวิน (จพง.เภสัชกรรมชำนาญงาน)
- ๒.น.ส.กฤษณา รอดใส (จพง.เภสัชกรรมชำนาญงาน)
- ๓.นายจิระ ชวัญมี (พนักงานประจำห้องยา)
- ๔.นายอนุชา สมบูรณ์สิทธิ์ (พนักงานประจำห้องยา)
- ๕.นายจิรศักดิ์ กลิ่นเกสร (พนักงานประจำห้องยา)
- ๖.นายณภัทร ใบใหญ่ (พนักงานประจำห้องยา)

นายพิทยา แวสุวรรณ
เภสัชกรชำนาญการ

งานบริหารเวชภัณฑ์และจัดซื้อ

- ๑.นายสมบูรณ์ ประพันธ์ (จพง.เภสัชกรรมชำนาญงาน)
- ๒.น.ส.สุกัญญา สุพงษ์ (พนักงานประจำห้องยา)
- ๓.นายกัมปนาท อาจทวีกุล (พนักงานประจำห้องยา)
- ๔.น.ส.ภาวัน ประสิทธิ์บุญ (นักวิชาการพัสดุ)

นางเยาวเรศ คุณารักษ์
เภสัชกรชำนาญการ

บริการและบริหารเภสัชกรรม
ผู้ป่วยใน

- ๑.น.ส.พชยา กลันทปุระ (เภสัชกรชำนาญการ)
- ๒.นายเกรียงไกร หวังจินดาวรรณ (เภสัชกรปฏิบัติการ)
- ๓.นายชาญณรงค์ อินตรา (จพง.เภสัชกรรมชำนาญงาน)
- ๔.น.ส.ศศิธร สายพรมสุด (จพง.เภสัชกรรมชำนาญงาน)
- ๕.น.ส.ชัญญาพัชญ์ หนูโง่น (จพง.เภสัชกรรมปฏิบัติงาน)
- ๖.น.ส.วรรณดี เนียมเรือง (พนักงานประจำห้องยา)

นายเชาวฤทธิ์ จันทราศรีไศล
เภสัชกรชำนาญการรักษารักษาในตำแหน่ง
เภสัชกรชำนาญการพิเศษ

งานบริการเภสัชกรรมปฐมภูมิและ
คุ้มครองผู้บริโภค

- ๑.นายกิตตินันท์ สิ้นจิตร (เภสัชกรปฏิบัติการ)

โครงสร้างกลุ่มงานเทคนิคบริการ

โรงพยาบาลแหลมฉบัง



นางธนิตา วรรณปิยะรัตน์
นักกายภาพบำบัดชำนาญการ
หัวหน้ากลุ่มงานเทคนิคบริการ

นางธนิตา วรรณปิยะรัตน์
นักกายภาพบำบัดชำนาญการ

นางสายสมร สุทธิวัฒน์
นักเทคนิคการแพทย์ชำนาญการ

น.ส.ปวี จันทรสารี
นักรังสีการแพทย์ชำนาญการ

นายพนันท์ ธนินทร์ธรรณกุล
นักโภชนาการปฏิบัติการ

กลุ่มงานเวชกรรมฟื้นฟู

- ๑.งานตรวจประเมิน การวินิจฉัยและบำบัดความบกพร่องของร่างกายด้วยวิธีกายภาพบำบัด
 - ๒.งานฟื้นฟูความเสื่อมสภาพ ความพิการ
 - ๓.งานตรวจประเมินและดูแลผู้ป่วยแบบองค์รวมในชุมชน และ PCC
- ผู้รับผิดชอบ
- ๑.นางเกศรินทร์ ปัทมโรจน์ (นักกายภาพบำบัดชำนาญการ)
 - ๒.น.ส.สุพรรณิ วงศ์พันธ์ (นักกายภาพบำบัดปฏิบัติการ)
 - ๓.นางอิสราภรณ์ สมวงศ์ (นักกายภาพบำบัดปฏิบัติการ)
 - ๔.นางมณีนรัตน์ สีนวล (เจ้าพนักงานเวชกรรมฟื้นฟูชำนาญงาน)
 - ๕.นายรณ เจริญทอง (ผู้ช่วยนักกายภาพบำบัด)
 - ๖.นายวรวิศ ฤทธิ์น้อย (ผู้ช่วยนักกายภาพบำบัด)
 - ๗.ว่าที่ร้อยตรีชีวาพร พงศ์พยั (ผู้ช่วยนักกายภาพบำบัด)

กลุ่มงานเทคนิคการแพทย์

- ๑.งานวิเคราะห์สิ่งส่งตรวจทางห้องปฏิบัติการเทคนิคการแพทย์ทางเคมีคลินิก จุลทรรศน์คลินิก จุลชีววิทยาคลินิก ภูมิคุ้มกันวิทยาคลินิกและโลหิตวิทยาคลินิก
 - ๒.งานธนาคารเลือดและบริการส่วนประกอบของเลือด
- ผู้รับผิดชอบ
- ๑.นางชนกนันท์ ธนวัฒน์วาทีน (นักเทคนิคการแพทย์ชำนาญการ)
 - ๒.น.ส.สวิตตา บุญธนโยธิน (นักเทคนิคการแพทย์ชำนาญการ)
 - ๓.น.ส.ศศิชา กลัดแก้ว (นักเทคนิคการแพทย์ชำนาญการ)
 - ๔.นายนิติรุจน์ โชติบวรชัยวงศ์ (นักเทคนิคการแพทย์ปฏิบัติการ)
 - ๕.น.ส.วิมลรัฐา โรจน์สิริธีรา (นักเทคนิคการแพทย์ปฏิบัติการ)
 - ๖.นายคุณากร คันธจันทร์ (นักเทคนิคการแพทย์ปฏิบัติการ)
 - ๗.นายปวาทิตย์ คลองไร่ (นักเทคนิคการแพทย์ปฏิบัติการ)
 - ๘.น.ส.พรพรรณ มาศจด (นักเทคนิคการแพทย์ปฏิบัติการ)
 - ๙.นางธีรานุช ชิวะประไพ (นักเทคนิคการแพทย์)
 - ๑๐.น.ส.ปิยวรรณ ครอบอยู่ (พนักงานประจำห้องทดลอง)
 - ๑๑.น.ส.สาวตรี พูลสวัสดิ์ (พนักงานประจำห้องทดลอง)
 - ๑๒.น.ส.มนัสวีร์ เล็กภิรมย์ (พนักงานประจำห้องทดลอง)
 - ๑๓.นายรัชชัช กลิ่นเกสร (พนักงานประจำห้องทดลอง)

กลุ่มงานรังสีวิทยา

- ๑.งานรังสีเพื่อการตรวจ วินิจฉัย โดยรังสีเอกซ์
 - ๒.งานรังสีเพื่อการชันสูตร
- ผู้รับผิดชอบ
- ๑.น.ส.สิริธัญญา มหาผล (นักรังสีการแพทย์ชำนาญการ)
 - ๒.น.ส.เวียร์ ธนาวกุล (นักรังสีการแพทย์ปฏิบัติการ)
 - ๓.นายทิวา ขวัญมี (พนักงานการแพทย์และรังสีเทคนิค)
 - ๔.นายสรพงษ์ จันทรประภาส (พนักงานการแพทย์และรังสีเทคนิค)
 - ๕.นายฤชดา คำโค (พนักงานการแพทย์และรังสีเทคนิค)

กลุ่มงานโภชนศาสตร์

- ๑.งานบริหารจัดการอาหารตามมาตรฐานโภชนาการ
 - ๒.งานโภชนบำบัด ให้คำปรึกษา แนะนำความรู้ด้านโภชนาการ และโภชนบำบัด
- ผู้รับผิดชอบ
- ๑.น.ส.น้ำหวาน ธีรัฐโท (นักโภชนาการ)
 - ๒.น.ส.ระรินทรทิพย์ อินทร์นุช (พนักงานประจำห้องทดลอง)
 - ๓.น.ส.น้อย ทองโชติ (พนักงานประกอบอาหาร)
 - ๔.น.ส.หอมไกล คงสันเทียะ (พนักงานประกอบอาหาร)
 - ๕.น.ส.ชลาวัลย์ คำพรหม (พนักงานประกอบอาหาร)
 - ๖.น.ส.นภสร ไชยภักดิ์ (พนักงานประกอบอาหาร)

โครงสร้างกลุ่มงานการพยาบาล

โรงพยาบาลแหลมฉบัง



นางชนบเนตร แสงประสิทธิ์
 พยาบาลวิชาชีพชำนาญการรักษากรในตำแหน่ง
 พยาบาลวิชาชีพชำนาญการพิเศษ
 หัวหน้ากลุ่มงานการพยาบาล

นางชนบเนตร แสงประสิทธิ์
 พยาบาลวิชาชีพชำนาญการรักษากรในตำแหน่ง
 พยาบาลวิชาชีพชำนาญการพิเศษ

งานการพยาบาล

๑.นายอำมรงค์ ฉีเยวกุล (จ้างบริการ)

นางพิศมัย พันธุ์พีช
 พยาบาลวิชาชีพชำนาญการ

**หอผู้ป่วยคัลยกรรมและ
 คัลยกรรมกระดูกและ
 ข้อชาย**

- ๑.น.ส.สุพัสชา เสริมศรี (ขรก.)
- ๒.น.ส.ศรินทรา เสมาทอง (ขรก.)
- ๓.น.ส.ณัฐวดี ทวีชัย (ขรก.)
- ๔.น.ส.วราภรณ์ ศรีเมือง (ขรก.)
- ๕.น.ส.กิตติยา แซ่ก่ง (ขรก.)
- ๖.น.ส.สุธิดา ทิมแสง (ขรก.)
- ๗.นางชนนิกันต์ จันทร์สุขโข (ขรก.)
- ๘.น.ส.อารยา คำมูล (ลจขค.)
- ๙.น.ส.ธารานา นพนาวัน (ลจขค.)
- ๑๐.น.ส.ภาวินี แสงแก้ว (ลจขค.)
- ๑๑.น.ส.สุภัทรา เจริญทอง (พทส.)
- ๑๒.น.ส.ศิราราย จันทอกรัก (จ้างบริการ)
- ๑๓.น.ส.ธัญญาเรศ ทัทสัพ (จ้างบริการ)
- ๑๔.น.ส.ระพีพรรณ ธรรมลิมา (จ้างบริการ)

นางเน่งน้อย กวินทิพยวงศ์
 พยาบาลวิชาชีพชำนาญการ

งานการพยาบาลผู้ป่วยใน

นางศิริวรรณ นวมานกร
 พยาบาลวิชาชีพชำนาญการ

หอผู้ป่วยอายุรกรรมชาย

- ๑.น.ส.ศุภักษร บุญรัตน์ (ขรก.)
- ๒.น.ส.ปราณี เขียนวงศ์ (ขรก.)
- ๓.น.ส.ทิพัลย์ ดงพระจันทร์ (ขรก.)
- ๔.นางสุภาวดี โกมลสิงห์ (ขรก.)
- ๕.น.ส.ณัฐสรีย์ บุญย้ง (ขรก.)
- ๖.น.ส.สาวิตรี เนตรดี (ขรก.)
- ๗.น.ส.อุทัยทิพย์ สำรวมจิต (ขรก.)
- ๘.น.ส.วราภรณ์ กุลเพชรประสิทธิ์ (ขรก.)
- ๙.นายการิณย์ กุลยดิษฐ์ (ลจขค.)
- ๑๐.น.ส.ณัฐกาญจน์ ดวงก้อม (ลจขค.)
- ๑๑.นางสิริกัญญา เจริญไพศาลสมบัติ (พทส.)
- ๑๒.น.ส.สุวรรณา जानทอง (พทส.)
- ๑๓.น.ส.ศิริลักษณ์ ขุนจ่านงค์ (จ้างบริการ)
- ๑๔.น.ส.ราตรี นารี (พทส.)
- ๑๕.น.ส.กันภรณ์มัย ต่านกำแพง (จ้างบริการ)

นางปัญชลี โพธิ์พรณ์
 พยาบาลวิชาชีพชำนาญการ

หอผู้ป่วยอายุรกรรมหญิง

- ๑.น.ส.นันทน์ภัส ชาวคม (ขรก.)
- ๒.น.ส.เปรมิกา ตลับเงิน (ขรก.)
- ๓.น.ส.สลิดา เทียนสว่าง (ขรก.)
- ๔.น.ส.สุภัชชา ถนอมสวย (ขรก.)
- ๕.น.ส.ฐานิตา ขอพร (ขรก.)
- ๖.น.ส.นพวรรณ สิมศรี (ขรก.)
- ๗.น.ส.ศิริลักษณ์ สุ่มมาตย์ (ขรก.)
- ๘.น.ส.อรชร บุญทอง (ขรก.)
- ๙.น.ส.อมรรัตน์ กล่อมกุล (ลจขค.)
- ๑๐.น.ส.กนกวรรณ พันเรือง (ลจขค.)
- ๑๑.น.ส.ธัญวลัย น่วมสิงห์ (ลจขค.)
- ๑๒.น.ส.พัชชา เวชกามา (ขรก.)
- ๑๓.น.ส.เพ็ญประภา ทรัพย์งาม (พทส.)
- ๑๔.น.ส.พรรษา เจริญยิ่ง (พทส.)
- ๑๕.น.ส.ณิชากร กิ่งแก้ว (จ้างบริการ)

นางกาญจนา สำเลิศรัมย์
 พยาบาลวิชาชีพชำนาญการ

**งานการพยาบาลผู้ป่วย
 อุบัติเหตุฉุกเฉินและนิติเวช**

- ๑.นางกชพร พร้อมจิตต์ (ขรก.)
- ๒.น.ส.กัญญาณาด ขันนทำ (ขรก.)
- ๓.น.ส.นพวรรณ คุธนบดี (ขรก.)
- ๔.น.ส.มุกดา ธรรมวิเศษ (ขรก.)
- ๕.นางนริรัตน์ เขียมจิตร์ (ขรก.)
- ๖.น.ส.ชาฎา ยกฉวี (ขรก.)
- ๗.น.ส.นันทรัตน์ สอนศิริ (ขรก.)
- ๘.นายศิรายุทธ บัวสิงคำ (ขรก.)
- ๙.นายสว่างพงษ์ บุญกลิ่น (ขรก.)
- ๑๐.น.ส.นิรันดญา คำแสน (ขรก.)
- ๑๑.น.ส.ฉัตรทิพย์ หงส์เจริญ (ขรก.)
- ๑๒.น.ส.นฤมล ภัทรวรรณ (ขรก.)
- ๑๓.น.ส.วิชญาดา เรืองศรี (ขรก.)
- ๑๔.น.ส.พัชริดา เจริญฤทธิ์ (ขรก.)
- ๑๕.น.ส.ผกาแก้ว อ่อนก้อม (ลจขค.)
- ๑๖.น.ส.ณัฐวดี ข้าทิพพาทิ (ลจขค.)
- ๑๗.น.ส.เกวลิ์ คงตะโก (ลจขค.)
- ๑๘.น.ส.จิรวรรณ เดชกุลรัมย์ (ลจขค.)
- ๑๙.น.ส.จันทร์ธิดา การิโก (ลจขค.)
- ๒๐.นายณัฐพนธ์ สุวรรณบุตร (ขรก.)
- ๒๑.น.ส.กชพรรณ อภิเดชากิตติ (ขรก.)
- ๒๒.น.ส.จิราภรณ์ พุ่มทอง (ขรก.)
- ๒๓.น.ส.พราวแพรว เพาะปลุก (ขรก.)
- ๒๔.น.ส.ศศิธร ปาวารี (ขรก.)
- ๒๕.น.ส.ปติวรัตตา สุขสาร (พทส.)
- ๒๖.น.ส.รสสุคนธ์ สุกรุ่งฤทธิ์ (พทส.)
- ๒๗.นางวรรณภา จันทร์น้อย (พทส.)
- ๒๘.นายอนุวัฒน์ บุญธรรม (พทส.)
- ๒๙.นายสุริยัน เรืองรักษา (พทส.)
- ๓๐.น.ส.อาชิรณานัน บุญคล้าย (พทส.)
- ๓๑.น.ส.เกสร ศรีชุม (พทส.)

นางจินตนา พรหมเนตร
 พยาบาลวิชาชีพชำนาญการ

**งานการพยาบาลผู้ป่วยผ่าตัด
 และวิสัญญี**

- ๑.น.ส.ชนิดา วัฒนา (ขรก.)
- ๒.น.ส.นภาพร จิตรประเวศน์ (ขรก.)
- ๓.นางนภาพร งงวย (ขรก.)
- ๔.น.ส.ปิยะรัตน์ คุ้มพลาย (ขรก.)
- ๕.น.ส.พัชรี เจริญศรี (ขรก.)
- ๖.น.ส.พิมพ์ชนก คิตติ (ขรก.)
- ๗.น.ส.วารุณี ติพรหม (ขรก.)
- ๘.น.ส.น้ำผึ้ง ศรีวิเศษ (ขรก.)
- ๙.นางธวัลยา โชติพิบูลเสถียร (ขรก.)
- ๑๐.น.ส.นริชา ปานทับ (ขรก.)
- ๑๑.น.ส.วริศา พัดจิบ (ขรก.)
- ๑๒.น.ส.สุปรียาพร สุกเสน (ขรก.)
- ๑๓.น.ส.สุดารัตน์ สุยะราษฎร์ (ขรก.)
- ๑๔.น.ส.รัตนภรณ์ แสงวงมี (พทส.)
- ๑๕.น.ส.พัทธ์ธีรา แมลงภู (ลจขค.)
- ๑๖.น.ส.ลักษิกา ลมูละเทพ (ลจขค.)
- ๑๗.นายธีรณล อัครโยธินกุล (ลจขค.)
- ๑๘.น.ส.สิริวารวรรณ ถึงสุข (ลจขค.)
- ๑๙.นายภูมิตอนันต์ ทองแมน (จ้างบริการ)
- ๒๐.น.ส.กิตติยา พะวงค์ (จ้างบริการ)
- ๒๑.น.ส.จินดาภรณ์ ทรัพย์ประเสริฐ (จ้างบริการ)
- ๓๒.นายธงชัย แก้วใจ (พทส.)
- ๓๓.น.ส.สุกัญญา กุลยะเวช (พทส.)
- ๓๔.น.ส.อัญชญา หมอยา (จ้างบริการ)
- ๓๖.น.ส.ศรินภา พึ่งแก้ว (จ้างบริการ)

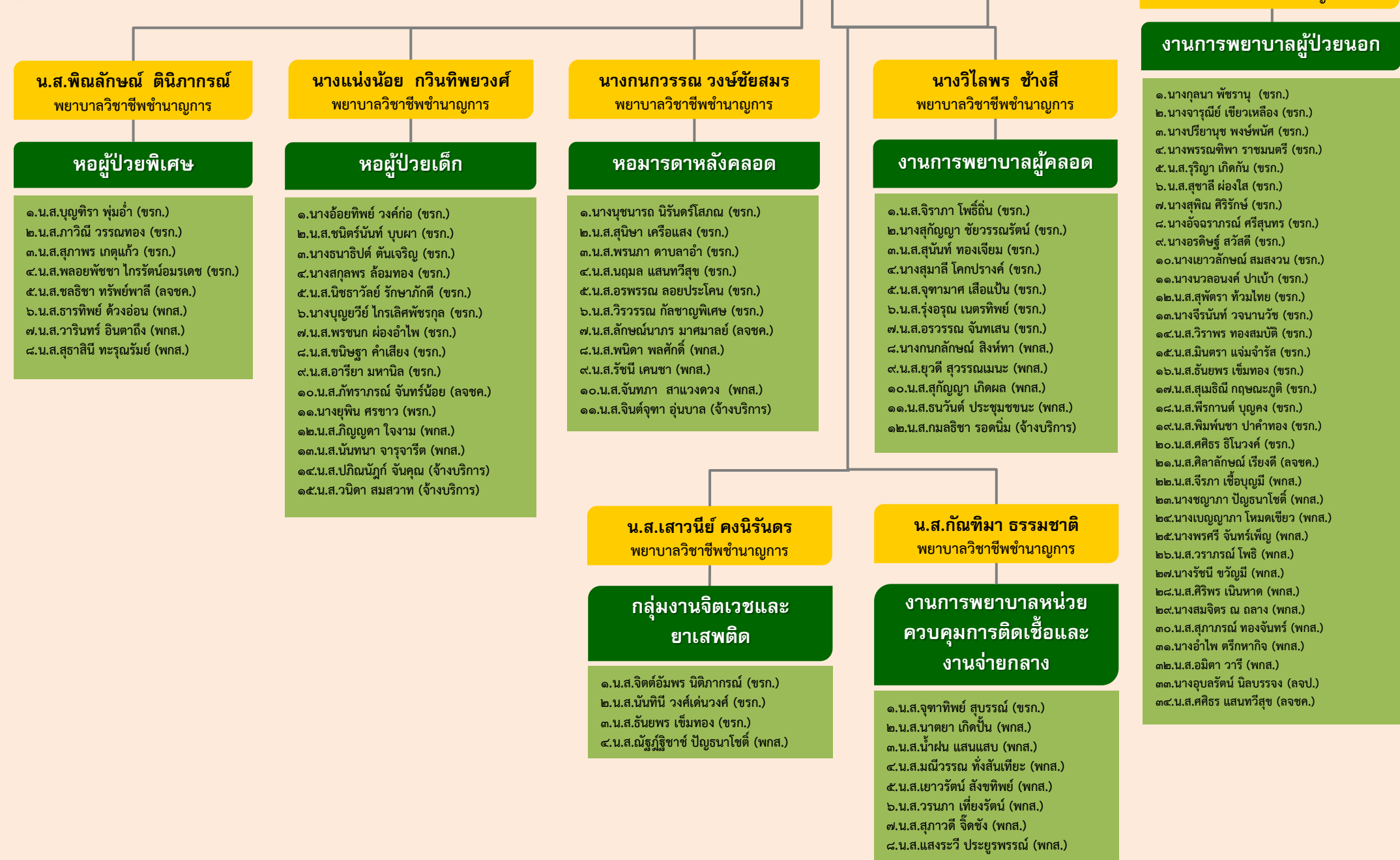
นางสาวมณีรัตน์ ฉีเยวกุล
 พยาบาลวิชาชีพชำนาญการ

**หอผู้ป่วยคัลยกรรมและ
 คัลยกรรมกระดูกและ
 ข้อหญิง**

- ๑.น.ส.เอมอร หนูสมตน (ขรก.)
- ๒.น.ส.อุบลวรรณ ทานกระโทก (ขรก.)
- ๓.น.ส.กัญญาภัทร พูลผกา (ขรก.)
- ๔.น.ส.ณัฐณิณี ชีวะกุล (ขรก.)
- ๕.น.ส.ธีรศรา ทวีวรรณกิจ (ขรก.)
- ๖.น.ส.โชติกา ประยูรญาติ (ขรก.)
- ๗.น.ส.กัญทิมา หมอยาดี (ขรก.)
- ๘.น.ส.ยุพิน ภูเยียมจิต (พทส.)
- ๙.น.ส.นพคุณ มีแก้ว (จ้างบริการ)
- ๑๐.น.ส.ชลธิชา มาขุน (จ้างบริการ)

โครงสร้างกลุ่มงานการพยาบาล

โรงพยาบาลแหลมฉบัง



โครงสร้างกลุ่มงานบริการด้านปฐมภูมิและองค์รวม

โรงพยาบาลแหลมฉบัง



นางสาวสมใจ พรภิกานนท์
พยาบาลวิชาชีพชำนาญการรักษากรในตำแหน่ง
พยาบาลวิชาชีพชำนาญการพิเศษ
หัวหน้ากลุ่มงานบริการด้านปฐมภูมิและองค์รวม

นางพัชรี พรหมสิงห์
พยาบาลวิชาชีพชำนาญการ

นายเจษฎา เมืองซ้าย
นักวิชาการสาธารณสุขปฏิบัติการ

งานการพยาบาลชุมชน

- งานคลินิก EP
 - งานบริการปฐมภูมิในพื้นที่รับผิดชอบ
 - งานส่งเสริมสุขภาพทุกกลุ่มวัย
 - งานเวชปฏิบัติครอบครัวและชุมชน : คลินิกโรคเรื้อรัง, งานดูแลต่อเนื่องในชุมชน, งานพัฒนาระบบบริการปฐมภูมิ
 - งานการพยาบาลชุมชน
 - งานสุขภาพจิตชุมชน
 - งานป้องกันโรค
 - ศึกษาและสนับสนุนงานวิจัย/นวัตกรรม
 - พื้นที่จัดบริการปฐมภูมิ
 - หมู่ ๑, ๒, ๓, ๗ ต.ทุ่งสุขลา (PCU.รพ.แหลมฉบัง)
 - หมู่ ๔, ๖, ๗, ๘, ๙ ต.บางละมุง (PCU.ศูนย์ ๒ ทุ่งคราด)
- ผู้รับผิดชอบ**
- นางจารุจิต อุไรรัตน์ (พยาบาลวิชาชีพชำนาญการ)
 - นางรัตนา พุ่มมา (พยาบาลวิชาชีพชำนาญการ)
 - นายวุฒิชัย ปานหอม (นักวิชาการสาธารณสุขปฏิบัติการ)
 - น.ส.ปัญญะ บุญประโคน (นักวิชาการสาธารณสุข)
 - นางวันทนา คีตรอบ (พนักงานช่วยเหลือคนไข้)
 - น.ส.สุนทรี ศรีเพชร (พนักงานบริการ)
 - น.ส.สุดารัตน์ พัทฑนท (พนักงานช่วยเหลือคนไข้)

งานอาชีวอนามัยความปลอดภัยและอาชีวอนามัยสิ่งแวดล้อม และงานป้องกันควบคุมโรค

- งานสุขภาพและอนามัยสิ่งแวดล้อม
 - งานคลินิกอาชีพเวชกรรม
 - งานส่งเสริมสุขภาพและฟื้นฟูสภาพวัยทำงาน
 - งานอาชีพป้องกันและควบคุมโรค
 - งานพิษวิทยาและเวชศาสตร์สิ่งแวดล้อม
 - งานอาชีวอนามัยความปลอดภัยและอนามัยสิ่งแวดล้อม
 - งานตรวจสุขภาพเชิงรุก
 - ป้องกันและควบคุมโรคติดต่อในชุมชน พื้นที่หมู่ ๑-๑๒ ตำบลทุ่งสุขลา
 - ป้องกันและควบคุมโรคไม่ติดต่อในชุมชน
 - ศูนย์ระบาดวิทยา สอบสวนโรค รง.๕๐๖/D๕๐๖
 - สร้างการมีส่วนร่วมของเครือข่ายทุกภาคส่วนเฝ้าระวัง ป้องกันและควบคุมโรคติดต่อในพื้นที่
 - ศึกษาวิจัย นวัตกรรมและพัฒนาองค์ความรู้ด้านป้องกันควบคุมโรค
 - ด้านควบคุมโรคติดต่อระหว่างประเทศ IHR ๒๐๐๕
 - งานแผนงาน โครงการ งบประมาณ และอื่น ๆ ที่ได้รับมอบหมาย
- ผู้รับผิดชอบ**
- น.ส.สุวิมล แซ่ฮี้ (พยาบาลวิชาชีพชำนาญการ)
 - น.ส.ปาริชาติ ลิมเบอ็อด (พยาบาลวิชาชีพชำนาญการ)
 - น.ส.เนริสา ศรีสมบัติ (นักวิชาการสาธารณสุขปฏิบัติการ)
 - นายพีระพันธ์ โพธิ์เคน (นักวิชาการสาธารณสุข)
 - นายชนมธณัช แก้วก่า (นักวิชาการสาธารณสุข)
 - นายสิริวัฒน์ ชินวงศ์ (พนักงานช่วยเหลือคนไข้)

น.ส.สุคลทิพย์ พลโลภา
พยาบาลวิชาชีพชำนาญการ

งานเวชปฏิบัติครอบครัวและชุมชน

- งานคลินิก ANC, WBC, FP
- งานบริการปฐมภูมิในพื้นที่รับผิดชอบ
 - งานส่งเสริมสุขภาพทุกกลุ่มงาน
 - งานเวชปฏิบัติครอบครัวและชุมชน : คลินิกโรคเรื้อรัง, งานดูแลต่อเนื่องในชุมชน, งาน Long term care งานพัฒนาระบบบริการปฐมภูมิและสนับสนุนเครือข่าย
 - งานการพยาบาลชุมชน
 - งานสุขภาพจิตชุมชน
 - งานอนามัยโรงเรียน
 - งานสุศึกษาและพัฒนาพฤติกรรมสุขภาพ
 - งานสุขภาพภาคประชาชน
 - งานป้องกันโรค
 - งานพัฒนาคุณภาพบริการและโรงพยาบาล
 - งานมาตรฐานงานอนามัยแม่และเด็กและบริการสุขภาพที่เป็นมิตรสำหรับวัยรุ่นและเยาวชน
 - งานมาตรฐานบริการสุขภาพที่เป็นมิตรสำหรับวัยรุ่นและเยาวชน
 - ศึกษาและสนับสนุนงานวิจัย/นวัตกรรม
 - งานอื่น ๆ ที่ได้รับมอบหมาย
 - พื้นที่จัดบริการปฐมภูมิ
 - หมู่ ๔, ๕, ๘, ๙, ๑๐, ๑๑ ต.ทุ่งสุขลา (PCU.รพ.แหลมฉบัง)
 - หมู่ ๖ ต.ทุ่งสุขลา (PCU.ศูนย์ ๓ เขาน้ำจืด)
 - หมู่ ๓, ๙ ต.สุรศักดิ์ (PCU.ศูนย์ ๓ เขาน้ำจืด)
- ผู้รับผิดชอบ**
- น.ส.เลิศลักษณ์ วัลกรัตน์ (พยาบาลวิชาชีพชำนาญการ)
 - นางรัชณี วิโนทพรณ์ (พยาบาลเทคนิคชำนาญงาน)
 - น.ส.ปรินทร์ จำปาทอง (นักวิชาการสาธารณสุขปฏิบัติการ)
 - น.ส.นิลาวัลย์ ใจชื่อ (นักวิชาการสาธารณสุข)
 - นางปราณี พวงศิลป์ (พนักงานช่วยเหลือคนไข้)
 - นางสุรธนา ถนอมรอด (พนักงานช่วยเหลือคนไข้)
 - นายปवल พวงศิลป์ (พนักงานช่วยเหลือคนไข้)

นางรวิภา รักษากุล
พยาบาลวิชาชีพชำนาญการ

งานส่งเสริมสุขภาพ

- งานคลินิก DM & HT
 - งานบริการปฐมภูมิในพื้นที่รับผิดชอบ
 - งานส่งเสริมสุขภาพทุกกลุ่มวัย
 - งานเวชปฏิบัติครอบครัวและชุมชน : คลินิกโรคเรื้อรัง, งานดูแลต่อเนื่องในชุมชน, งาน Long term care งานพัฒนามาตรฐานบริการสุขภาพปฐมภูมิและสนับสนุนเครือข่าย
 - งานป้องกันโรค
 - งานการพยาบาลชุมชน
 - งานส่งเสริมสุขภาพจิตชุมชน
 - งานอนามัยโรงเรียน
 - งานสุขภาพภาคประชาชน
 - งานพัฒนาคลินิกโรคไม่ติดต่อเรื้อรังคุณภาพ
 - งานศูนย์บริการคนพิการทั่วไป
 - งานพัฒนาคุณภาพบริการงานวิจัย/นวัตกรรม
 - งานอื่นๆ ที่ได้รับมอบหมาย
 - พื้นที่จัดบริการปฐมภูมิ
 - หมู่ ๑, ๙, ๑๐ ต.บึง (PCU.รพ.แหลมฉบัง)
 - หมู่ ๒, ๓, ๘, ๑๐ ต.สุรศักดิ์ (ศูนย์บริการสาธารณสุขไร่กล้วย, PCU.รพ.แหลมฉบัง)
 - หมู่ ๑๑ ต.หนองขาม, หมู่ ๕ ต.บึง (PCU.ศูนย์ ๑ (หนองขาม))
- ผู้รับผิดชอบ**
- น.ส.รตน พันธุ์เพ็ง (พยาบาลวิชาชีพชำนาญการ)
 - น.ส.สุภัทสรุา เจริญตา (พยาบาลวิชาชีพปฏิบัติการ)
 - น.ส.รัชนิกร บุตดาวงศ์ (นักวิชาการสาธารณสุขปฏิบัติการ)
 - น.ส.กนกขญา อธินาวรรกุล (นักวิชาการสาธารณสุข)
 - น.ส.ณัฐธราพร ถนอมรอด (เจ้าพนักงานธุรการ)
 - นางวรรณชนก แต่งอ่อน (พนักงานช่วยเหลือคนไข้)
 - น.ส.ณัฐนิชา ชูรัมย์ (พนักงานช่วยเหลือคนไข้)
 - น.ส.สุธิดา ศิริ (พนักงานช่วยเหลือคนไข้)

โครงสร้างกลุ่มงานประกันสุขภาพ ยุทธศาสตร์และสารสนเทศทางการแพทย์

โรงพยาบาลแหลมฉบัง

นางวรรณวิมล ศิริจันทร์
พยาบาลวิชาชีพชำนาญการ
หัวหน้ากลุ่มงานประกัน ยุทธศาสตร์และสารสนเทศทางการแพทย์

นางสาวสุพิศรา กิจตรณะ
นักวิชาการสาธารณสุขชำนาญการ (หัวหน้างาน)

นางณัฐกานต์ สำราญถิ่น
พยาบาลวิชาชีพชำนาญการ (รองหัวหน้างาน)

งานประกันสุขภาพ

งานประกันสังคม

๑. ตรวจสอบ/ให้คำปรึกษาสิทธิประกันสังคม ๒. เรียกเก็บ/ตามจ่ายสิทธิประกันสังคม ๓. บันทึกข้อมูลในระบบ SIPo๔,SS data /สปสช. ผู้รับผิดชอบ
๑. นางผ่องศรี หน่ายคอน (พว.ชำนาญการ)
๒. น.ส.นิศาชล ชื่นจันทร์ (พว.วิชาชีพชำนาญการ)
๓. น.ส.นิตยา เขมะสุนะ (นัก)
๔. น.ส.พิชชา สุขสมพร (นวก.คอมพิวเตอร์)
๕. นายวิชญ์ ชันทะโฮม (นวก.คอมพิวเตอร์)
๖. น.ส.วีไลลักษณ์ สงวนมาก (พนักงานช่วยเหลือคนไข้)

งานเรียกเก็บ/ตามจ่าย

๑. เรียกเก็บค่ารักษาพยาบาล (ยกเว้นสิทธิประกันสังคม)
๒. ตามจ่ายค่ารักษาพยาบาล (ยกเว้นสิทธิประกันสังคม) ผู้รับผิดชอบ
๑. นางณัฐกานต์ สำราญถิ่น (พว.ชำนาญการ)
๒. นางกุหลาบ เสนาพิง (นวก.สาธารณสุขชำนาญการ)
๓. น.ส.อัญญาภัท ค่ำกลอน (นักจัดการทั่วไป)
๔. น.ส.อมรรัตน์ ต่ายคะนอง (จพง.การเงินและบัญชี)
๕. นายธนภฤต กิตติพิรัชต์ (จพง.ธุรการ)
๖. นางสิริกร ภาวัญญ์พร (จพง.ธุรการ)
๗. น.ส.สมจิตร ปัทอง (จพง.ธุรการ)
๘. น.ส.พรณา นวลจันทร์ (นักจัดการงานทั่วไป)
๙. น.ส.ณัฐฉา โทพา (พนักงานบริการ)

งานขึ้นทะเบียน/ตรวจสอบสิทธิ

๑. ขึ้นทะเบียนบัตรทอง/บัตรประกันสุขภาพต่างดาว
๒. ตรวจสอบสิทธิ/ให้คำปรึกษา (ทุกสิทธิ) ๓. Admit Center ผู้รับผิดชอบ
๑. น.ส.สุพิศรา กิจตรณะ (นักวิชาการสาธารณสุขชำนาญการ)
๒. น.ส.เบญจมาศ ทองนาคะ (นวก.สาธารณสุข)
๓. น.ส.ศุภิตา ดันติวานนท์ (จพง.ธุรการ)
๔. น.ส.พรชลักษณ์ กักคิน้อย (พจน.บัตรรายงานโรค)

นางวรรณวิมล ศิริจันทร์
พยาบาลวิชาชีพชำนาญการ (หัวหน้างาน)

น.ส.ปิยนุช สร้อยโสม
จพง.เวชสถิติชำนาญการ (รองหัวหน้างาน)

งานสารสนเทศทางการแพทย์

งานเวชสถิติและงานข้อมูล

๑. งานเวชระเบียนและเวชระเบียนอิเล็กทรอนิกส์
๒. ตรวจสอบและประเมินคุณภาพการบันทึกเวชระเบียน
๓. วิเคราะห์โรคและลงรหัส ICD ๑๐ และ ICD ๙CM
๔. ให้บริการขอประวัติการรักษา
๕. จัดทำเอกสารขอประวัติการรักษาประกอบการเคลมประกัน
๖. ประมวลผลและตรวจสอบข้อมูล ๑๒ แฟ้มและจัดส่งเข้ารระบบ CMI ส่ง สนย.
๗. ประมวลผลตัวชี้วัด Service Plan สาขาต่าง ๆ
๘. วิเคราะห์ข้อมูลและสถิติทางการแพทย์ สนับสนุนหน่วยงานต่าง ๆ ทั้งภายใน-ภายนอกองค์กร
๙. ประมวลผลและตรวจสอบข้อมูล ๕๓ แฟ้ม และจัดทำรายงานส่งเข้ารระบบ HDC ในระดับจังหวัดและระดับเขต
๑๐. ตรวจสอบและแก้ไขระบบบัญชี ๑ ของโรงพยาบาล
๑๑. ตรวจสอบและส่งรายงานประชากร
๑๒. ตรวจสอบและส่งข้อมูลการให้บริการคนเสียชีวิต
๑๓. ตรวจสอบและส่งข้อมูลการให้บริการรายวันส่ง สสจ.ชลบุรี
๑๔. รายงานการใช้ Data Exchange
๑๕. ให้ความรู้แก่บุคลากรในการลงข้อมูล ๕๓ แฟ้มให้ถูกต้อง ผู้รับผิดชอบ
๑. น.ส.ปิยนุช สร้อยโสม (จพง.เวชสถิติชำนาญการ)
๒. น.ส.สุชาดา ทนโนนแดง (จพง.เวชสถิติชำนาญการ)
๓. น.ส.ปัทมน์ จูสวัสดิ์ (จพง.สาธารณสุขชำนาญการ)
๔. น.ส.ณญา मुखระดับ (นวก.สาธารณสุขปฏิบัติการ)
๕. น.ส.วริญญา วันทุม (จพง.เวชสถิติ)
๖. นายวัฒนา เกิดวิริยสกุล (พนักงานขับรถยนต์ ส๒)
๗. น.ส.สุทธิพรณ สัพโส (พนักงานบัตรรายงานโรค)
๘. น.ส.สุวดี พลขารี (พนักงานบัตรรายงานโรค)
๙. น.ส.ณัณตยา คุรุทจันนาค (พนักงานบัตรรายงานโรค)
๑๐. น.ส.อาภรณ์ ฤกษ์ดีเจริญสุข (พนักงานบัตรรายงานโรค)
๑๑. น.ส.อรพรรณ นาวินอุดมทรัพย์ (พนักงานบัตรรายงานโรค)
๑๒. น.ส.พรพรรณ รอดมันคง (พนักงานเก็บเอกสาร)
๑๓. น.ส.อภิขณา มณีประการ (พนักงานเก็บเอกสาร)
๑๔. น.ส.อรพรรณ ปลิวสูงเนิน (พนักงานเก็บเอกสาร)

งานเทคโนโลยีสารสนเทศและคอมพิวเตอร์

๑. กำหนดนโยบายและวางแผนการจัดการระบบคอมพิวเตอร์และเครือข่าย
 ๒. ดูแลและบำรุงรักษาระบบคอมพิวเตอร์และเครือข่ายทั้งองค์กร
 ๓. ดูแลและบำรุงรักษาโปรแกรมและซอฟต์แวร์ต่าง ๆ ที่มีใช้ในองค์กร
 ๔. จัดทำและพัฒนาเว็บไซต์ของหน่วยงาน
 ๕. ให้บริการด้านข้อมูลเพื่อสนับสนุนการดำเนินงานของหน่วยงานในองค์กร
 ๖. ให้คำแนะนำและจัดทำโปรแกรมเพื่อสนับสนุนการดำเนินงานของหน่วยงานในองค์กร
 ๗. ฝึกอบรมและพัฒนาความรู้ด้านการใช้ระบบเทคโนโลยีสารสนเทศและคอมพิวเตอร์แก่บุคลากรในองค์กร
- ผู้รับผิดชอบ
๑. นายอภิสิทธิ์ บุรัตน์ (จพง.เครื่องคอมพิวเตอร์)
 ๒. นายพรชัย เครือแวงมล (จพง.เครื่องคอมพิวเตอร์)
 ๓. นายเด่นชัย ขอบเลี้ยงสัตว์ (จพง.เครื่องคอมพิวเตอร์)

นางวรรณวิมล ศิริจันทร์
พยาบาลวิชาชีพชำนาญการ (หัวหน้างาน)

น.ส.จุรีพร หาญประสิทธิ์
นวก.สาธารณสุขชำนาญการ (รองหัวหน้างาน)

งานแผนงานและยุทธศาสตร์ เครือข่ายสุขภาพ

๑. ประสานและจัดทำแผนกลยุทธ์ แผนปฏิบัติการด้านสาธารณสุข ประจำปีของเครือข่ายบริการสุขภาพอำเภอศรีราชา
 ๒. ประเมินสภาพปัญหาสาธารณสุขของพื้นที่ สถานการณ์ ระบบบริการสุขภาพของหน่วยบริการสุขภาพเครือข่ายอำเภอศรีราชา
 ๓. ตรวจสอบและขึ้นทะเบียนโครงการตามแผนปฏิบัติการด้านสาธารณสุข
 ๔. ประสานและจัดทำแผนการเงินการคลัง แผนงบประมาณ แผนพัฒนาบุคลากรประจำปี ของเครือข่ายบริการสุขภาพอำเภอศรีราชาและแผนการพัฒนาโรงพยาบาล
 ๕. ประสานและบูรณาการแผนกับหน่วยงานอื่น
 ๖. ควบคุมกำกับและวิเคราะห์การใช้งบประมาณของหน่วยงานและจัดทำรายงานเสนอผู้บริหาร
 ๗. ประสาน ติดตามการดำเนินงานตามนโยบายของกระทรวงและสำนักงานสาธารณสุขจังหวัด
 ๘. ควบคุมกำกับ ติดตาม และประเมินผลการใช้งบประมาณ
 ๙. นิเทศ ติดตาม ประเมินผล การดำเนินงานตามตัวชี้วัดระดับ รพ. และ สปส.อ.ศรีราชา
 ๑๐. สรุปผลการดำเนินงานประจำปีและจัดทำรายงานสำคัญประจำปีของเครือข่ายบริการสุขภาพอำเภอศรีราชา
 ๑๑. สรุปและรวบรวมรายงานการเกิด, การตาย, สายใยรักแห่งครอบครัวและรายงานอุบัติเหตุประจำปีต่อสำนักงานสาธารณสุขจังหวัด
- ผู้รับผิดชอบ
๑. นางวรรณวิมล ศิริจันทร์ (พยาบาลวิชาชีพชำนาญการ)
 ๒. น.ส.จุรีพร หาญประสิทธิ์ (นักวิชาการสาธารณสุขชำนาญการ)
 ๓. น.ส.รัชดาภรณ์ ประมุขทรัพย์ (เจ้าพนักงานธุรการ)

โครงสร้างกลุ่มงานบริหารทั่วไป



โรงพยาบาลแหลมฉบัง

นายจรัสศักดิ์ จิรากุลสวัสดิ์
นายแพทย์เชี่ยวชาญ
หัวหน้ากลุ่มงานบริหารทั่วไป

นายจรัสศักดิ์ จิรากุลสวัสดิ์
นายแพทย์เชี่ยวชาญ

งานบริหารทั่วไป

- ๑.นางกุลณัฐ อภิเดช (ลจป.)
- ๒.๓.น.ส.ริติมา ศนิพล (จ้างบริการ)

น.ส.ธัญญา นภภัทรพงศ์
จพง.การเงินและบัญชีชำนาญงาน

งานบัญชี

- ๑.น.ส.พรศิริ เอื้อคณิต (พรก.)
- ๒.นางสุพรรณ อินทร์หอม (พทส.)
- ๓.น.ส.เบญจพร จันทร์เพชร (ลจชค.)

น.ส.สายชล วิญญาสุข
เจ้าพนักงานธุรการ

งานการเจ้าหน้าที่

- ๑.นางกุลณัฐ อภิเดช (ลจป.)
- ๒.น.ส.ศุภมาศวรรณ ทวีชัย (จ้างบริการ)
- ๓.น.ส.พนทวรรณ ศรีภูธร (จ้างบริการ)
- ๔.น.ส.วิชรินทร์ กัญญาประสิทธิ์ (จ้างบริการ)

น.ส.จำเนียร อิศรานุกุล
จพง.ธุรการชำนาญงาน

งานการเงิน

- ๑.น.ส.วรรณชน สาระจรัส (ชรก.)
- ๒.น.ส.อภิญา ชาติเสนาะ (ลจป.)
- ๓.น.ส.นิลบล หลังปุเต๊ะ (พทส.)
- ๔.น.ส.สุภัทรา ชัยกุล (ลจชค.)
- ๕.น.ส.พลอยประดับ งามเลิศ (จ้างบริการ)
- ๖.น.ส.นันท์นลิน อางหาญ (จ้างบริการ)
- ๗.น.ส.ณิชากรีย์ ฝ่ายอินทร์ (ลจชค.)
- ๘.น.ส.สิรินทรา กันยาคำ (จ้างบริการ)
- ๙.น.ส.กวีณา กลัดจิตร (พทส.)

งานห้องเก็บเงิน

- ๑.น.ส.จันจิรา แก้วรุ่งเรือง (พทส.)
- ๒.น.ส.สุภาพร ยอดแก้ว (พทส.)
- ๓.น.ส.นภลัย คำพูล (พทส.)
- ๔.น.ส.ณัฐนันท อรินดีทราย (พทส.)
- ๕.นายชาญณรงค์ สุวรรณ (ลจชค.)
- ๖.น.ส.ณัฐนันท อรินดีทราย (พทส.)

นางเอี่ยมพร ประสิทธิ์บุญ
จพง.พัสดุชำนาญงาน

งานพัสดุ

- ๑.นางสุวรรณา เปี่ยมพงศ์สานต์ (พทส.)
- ๒.น.ส.รุ่งฤทัย คำแก้ว (พทส.)
- ๓.น.ส.กัญญา สูงสง่า (พทส.)
- ๔.น.ส.ณิชาภา ไวยฤทธิ (พทส.)
- ๕.น.ส.สิรินญา ปะโมทานัง (จ้างบริการ)
- ๖.น.ส.ปวีณา พวงศิลป์ (จ้างบริการ)
- ๗.นายธนดล กิตติพิรัช (จ้างบริการ)

งานคลังพัสดุ

- ๑.นางปราณี บุระประทีป (ลจป.)
- ๒.น.ส.นันทะวดี ยุคตะนันท์ (พทส.)
- ๓.น.ส.กฤษณา คงประเสริฐ (พทส.)

นายคชาวุธ มากเหลือ
นักวิชาการคอมพิวเตอร์ปฏิบัติการ

งานสวนและสิ่งแวดล้อม

- ๑.นายสมทรง ลีศรีใส (พทส.)
- ๒.นายพนา ปานแดง (พทส.)
- ๔.นางอนุชญา สุวรรณหงส์ (พทส.)
- ๕.นายเมธาวี ชวีณูมี (พทส.)
- ๖.น.ส.วัลย์ลักษณ์ บัวศรี (จ้างบริการ)
- ๗.น.ส.นิลยา จงเจริญ (จ้างบริการ)
- ๘.ผู้รับเหมาบริการงานสวน (Out source)

ทพญ.ตลกร พูลสวัสดิ์
ทันตแพทย์เชี่ยวชาญ

งานโครงสร้างพื้นฐาน และวิศวกรรมการแพทย์

- ๑.น.ส.เบญจพร กมลนาวัน (จ้างเหมา)
- ๒.ผู้รับเหมาบริการงานเครื่องมือแพทย์ (Out source)

น.ส.อังสุมาลิน พิณเสนาะ
นักจัดการงานทั่วไปปฏิบัติการ

งานสารบรรณ

- ๑.น.ส.สุพัต แก้วศรี (พทส.)
- ๒.น.ส.ประทุมรัตน์ สิงห์น้อย (พทส.)

งานประชาสัมพันธ์

- ๑.นางสายหยุด เรื่องรักษา (พทส.)
- ๒.นางพัฒน์นรี ฉิมเกิด (พทส.)
- ๓.นางคณิศจา ทองหอม (พทส.)

งานยานพาหนะ

- ๑.นายวิชาญ การะพิมพ์ (พทส.)
- ๒.นายเดชา บุญอาจ (พทส.)
- ๓.นายสตีจจา รุ่งศรี (พทส.)
- ๔.นายพิรัช สุขุข (พทส.)
- ๕.นายบุญฤดี ทะนะแสง (พทส.)
- ๖.นายชัยสิทธิ์ ชุมจันทร์ (พทส.)
- ๗.นายศุภชัย จันทร์เดช (พทส.)
- ๘.นายอารีย์ แก้วไทรเลิศ (พทส.)
- ๙.นายอนันต์ ไต่บัน (พทส.)
- ๑๐.นายจักรกฤษ ไรจนากุลศรี (พทส.)

งานซ่อมบำรุงและ สาธารณูปโภค

- ๑.นายทักษิณ แสนกล้า (พทส.)
- ๒.นายดิเรก วีระพัสดุ (จ้างบริการ)
- ๓.นายปรีชา ชนะชัย (พทส.)
- ๔.นายคชาวุธ พรหมประเสริฐ (พทส.)
- ๕.นายอำนาจ พนาวัน (จ้างบริการ)

งานเคหะบริการ

- ๑.นางบุญวาสน์ โสภาท (พทส.)
- ๒.นายชน พุทธเกษม (พทส.)

งานรักษาความปลอดภัย

- ๑.งานกล้องวงจรปิดภายใน รพ.
- ๒.งานการจราจรภายใน รพ.
- ๓.ผู้รับเหมาบริการงานรักษาความปลอดภัย (Out source)

งานโสตทัศนูปกรณ์

- ๑.นายธีรพัฒน์ นามาก (จ้างบริการ)

งานซักฟอก

- ๑.ผู้รับเหมาบริการงานซักฟอก (Out source)